



Planungsauftrag

Individuelle Bewässerungsanlage

Bitte sende das ausgefüllte Formular unter
www.gardena.de/kontakt zu uns,
alternativ per Post an GARDENA Service,
Hans-Lorenser-Str. 40, 89079 Ulm.

Kontaktdaten (Die blau hinterlegten Informationen sind nur von Unternehmen auszufüllen.)

Firmenname und Ort: _____

Anprechpartner: _____ Kundennummer: _____

Vorname: _____ Nachname: _____

Straße und Hausnummer: _____

PLZ und Ort: _____ Telefonnummer: _____

E-Mail: _____

Ermitteln der Wasserkapazität

Bevor Du mit der Erstellung dieser Planungsvorlage beginnst, ist es wichtig die bei Dir verfügbare Wasserkapazität zu testen. Ist diese zu niedrig, kannst Du damit leider keine Bewässerungsanlage betreiben.



1

Entferne alle Anschlusssteile wie Hahnstücke oder Verteiler. Bei Pumpen verwende mindestens einen 3/4"-Schlauch.



2

Drehe den Wasserhahn voll auf oder schalte Deine Pumpe ein, um einen 10-Liter-Eimer mit Wasser zu füllen.



3

Messe die Zeit bis der Eimer gefüllt ist und notiere sie weiter unten auf diesem Formular.

Bitte beachte:
Bei Füllzeiten von über 30 Sekunden ist der Betrieb einer Bewässerungsanlage nicht möglich.

Eine Pumpe als Druckverstärkung bringt keine Besserung der Wasserkapazität.

Woher kommt das Wasser für Deine Bewässerung?

Wasserhahn Eimerfüllzeit in Sekunden: _____

Pumpe Eimerfüllzeit in Sekunden: _____

Ich habe eine automatische Pumpe.

Ich schalte meine Pumpe manuell an und aus.

Ich möchte ein Angebot für eine passende GARDENA Pumpe erhalten.

Um eine Pumpenempfehlung zu erhalten, gib uns bitte die Ansaughöhe und die Förderhöhe bekannt.

Ansaughöhe: _____ Förderhöhe: _____

Ansaughöhe: Höhenunterschied zwischen dem Wasserspiegel und der Pumpe.

Förderhöhe: Höhenunterschied zwischen der Pumpe und höchsten Stelle der zur bewässernden Fläche; z. B. dem Regner.

Planst Du die Sprinkleranlage mit einer Pumpe und einem Wasserhahn gleichzeitig zu betreiben?

Wasserhahn und Pumpe verfügen i.d.R. über unterschiedliche Eimerfüllzeiten (Wasserkapazität).

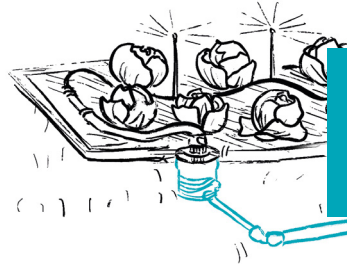
Unsere Empfehlung: Für eine Variante Entscheiden.

Wasserentnahmestellen



Möchtest Du GARDENA Wassersteckdosen in Deine Bewässerungslösung integrieren? Mit einer Wassersteckdose kannst Du an einer beliebigen Stelle in Deinem Garten eine Wasserentnahmestelle schaffen und dort einen Gartenschlauch anschließen.

ja nein



Bitte kennzeichne gewünschte Wassersteckdosen auf Deinem Gartenplan mit einem **D**.

Möchtest Du, dass Deine Wassersteckdose ein Micro-Drip-System oder einen Regner ansteuert? In diesem Fall planen wir für diese Wassersteckdose ein Magnetventil.

ja nein

Wie soll Dein Bewässerungssystem gesteuert werden?

- Stromanschluss Batteriebetrieb
- Ich möchte eine GARDENA smart system Steuerung.
 - Ich möchte die Einstellungen manuell am Gerät vornehmen.

Welchen Anspruch hast Du an Deine Bewässerungsanlage?

- die praktische Lösung die optimale Lösung

Wir wählen bei der Planung den besten Kompromiss zwischen der idealen Bewässerung und niedrigen Kosten. Beispiel: Der Steinweg zwischen den Rasenflächen darf Wasser vom Sprinkler abbekommen.

Die Variante für höchste Ansprüche. Hier zählt jedes Detail. Hindernisse werden nicht mitbewässert.

Planungskosten

Zu bewässernde bzw. mähende Fläche	bis 1.000 m ²	bis 2.000 m ²	ab 2.000 m ²
Bewässerungsplanung	109,00 € inkl. MwSt.	139,00 € inkl. MwSt.	auf Anfrage
inkl. Mähroterplanung	119,00 € inkl. MwSt.	149,00 € inkl. MwSt.	auf Anfrage

Möchtest Du zusätzlich die Planung einer Mähroterinstallation in Auftrag geben?

ja nein

Hiermit beauftrage ich den GARDENA Planungsservice mit der Planung einer Bewässerungsanlage sowie gegebenenfalls einer Mähroterinstallation auf Basis der vorliegenden Angaben. Mit der Verrechnung der Planungspauschale bin ich einverstanden. Es gelten unsere allgemeinen Bedingungen für Serviceaufträge, die Du unter www.gardena.com/de/agb einsehen kannst.

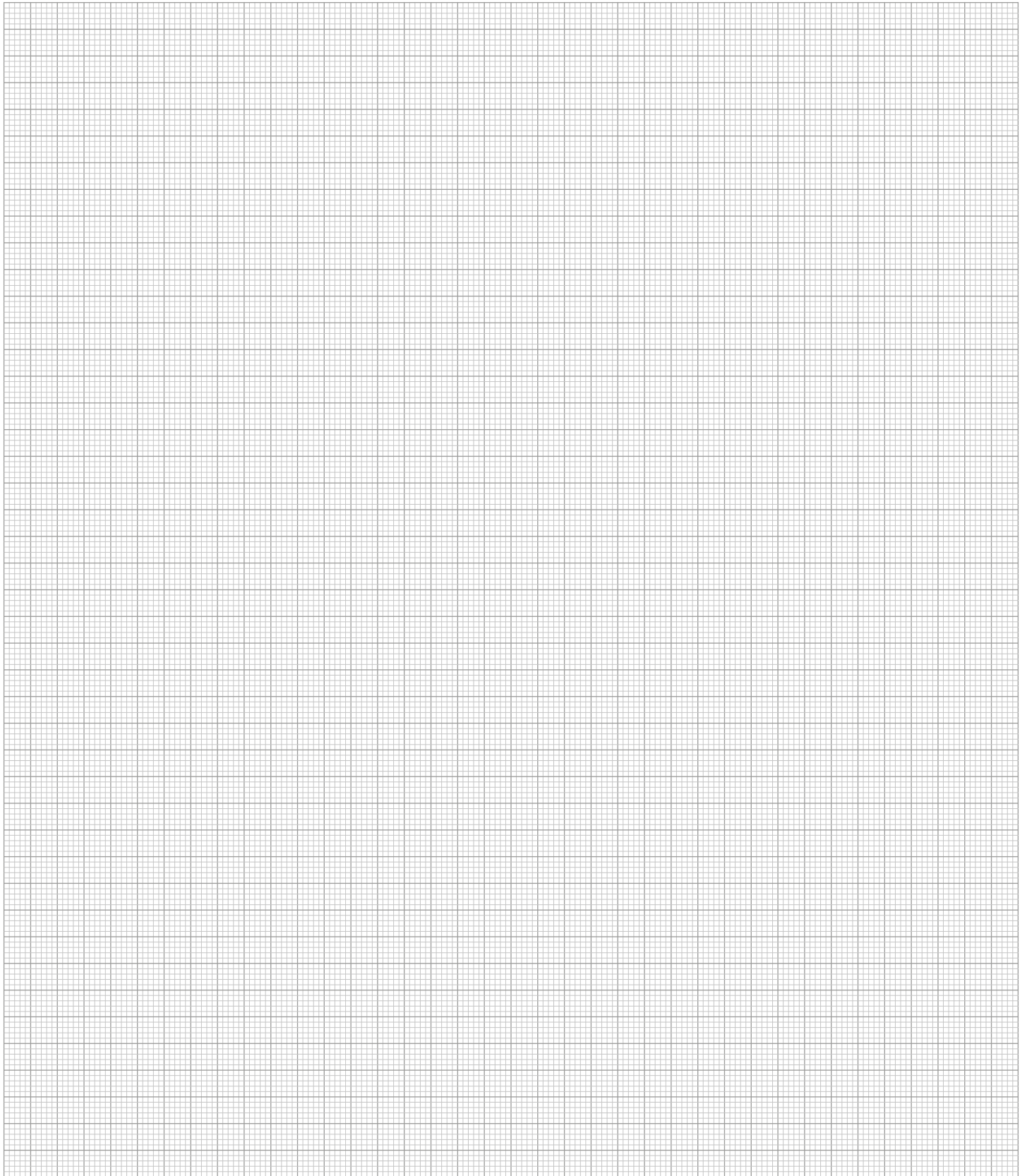
Datum: _____ Unterschrift: _____

Datenschutzhinweis: Über den Umgang mit Ihren im Rahmen dieses Formulars angegebenen Daten möchten wir Sie gemäß Art. 13 DSGVO entsprechend informieren. Verantwortlicher ist GARDENA Deutschland GmbH, Hans-Lorenser-Str. 40, 89079 Ulm, E-Mail: datenschutz@husqvarnagroup.com. Die Rechtsgrundlage für die Verarbeitung dieser personenbezogenen Daten ist Art. 6 Abs. 1 lit. b) DSGVO. Zweck der Datenverarbeitung ist ausschließlich die Planung Ihrer Mähroterinstallation. Ihre Daten, werden für den Zeitraum der Planungsleistung und anschließend maximal 10 weitere Jahre aufbewahrt, sofern dies aufgrund gesetzlicher Aufbewahrungsbestimmungen erforderlich ist. Zugriff auf die Daten haben nur Mitarbeiter aus den folgenden Abteilungen: GARDENA Service, die diese zur Aufgabenerledigung benötigen. Ggf. werden die Daten an Öffentliche Stellen aufgrund gesetzlicher Bestimmungen (z.B. Ermittlungsbehörden) übermittelt. Datenübermittlungen in Drittstaaten finden nicht statt. Sie haben bei Vorliegen gewisser Voraussetzungen gemäß Art. 15 bis Art. 18 DSGVO ein Recht auf Auskunft, Berichtigung oder Löschung der Sie betreffenden personenbezogenen Daten oder ein Recht auf Einschränkung der Datenverarbeitung durch uns. Des Weiteren haben Sie das Recht, bei einer Aufsichtsbehörde Beschwerde einzulegen, wenn Sie der Ansicht sind, dass die Verarbeitung Ihrer personenbezogenen Daten gegen die Datenschutzgrundverordnung (DSGVO) verstößt, Art. 77 DSGVO. Weitere Erläuterungen zur Verarbeitung Ihrer personenbezogenen Daten durch uns finden Sie in unserer Datenschutzerklärung, welche unter <https://privacyportal.husqvarnagroup.com/de/privacy-notice/> einzusehen ist.

In welchem Maßstab erstellst Du Deine Zeichnung?

1:100 (1 cm auf dem Plan = 1 m in Wirklichkeit)

1:200 (1 cm auf dem Plan = 2 m in Wirklichkeit)



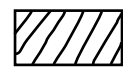
... Rasenfläche
(breite Linie)



... Pflanzfläche
(Zick-Zack-Linie)



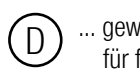
... Bäume & Sträucher
(Wolkenform)



... nicht zu bewässern
(schraffierte Fläche)



... Wasserquelle
z.B. Wasserhahn, Brunnen, Pumpe



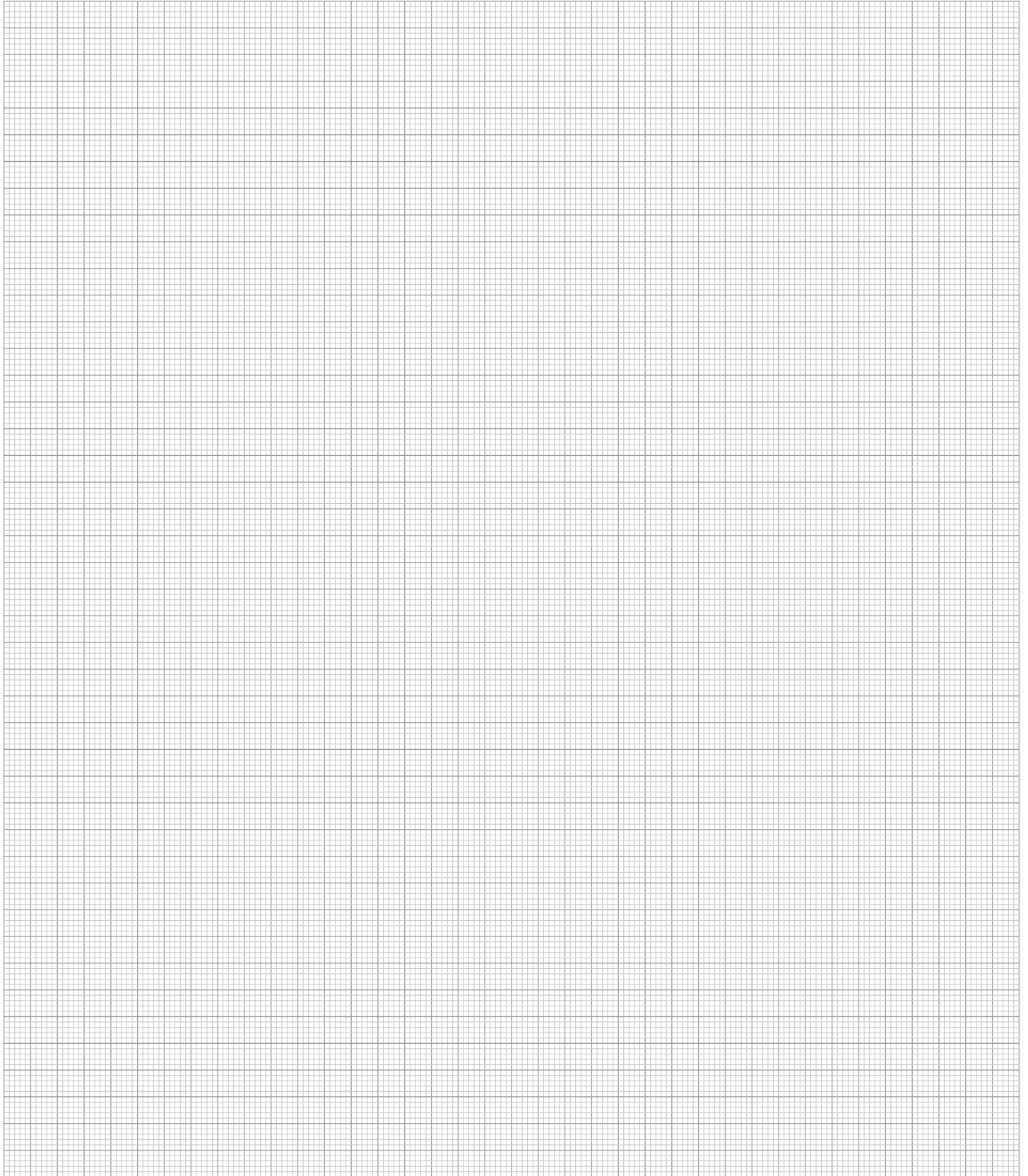
... gewünschte Wassersteckdose
für flexible Wasserentnahme



... Stromquelle
(vorhandene Außensteckdose)

Bitte zeichne auch Hindernisse (wie z.B. ein Gartenhaus) ein. Du kannst die einzelnen Elemente beschriften.

Bei Bedarf kannst Du die beiden Seiten mit dem Millimeterraster zusammenkleben. Nutze hierfür am besten Klebeband jeweils vom oberen und unteren Seitenrand bis zum Raster. So bleibt die gesamte Zeichenfläche für alle Stifte beschreibbar.



Alternativ zur Planungsvorlage kannst Du uns auch einen Architektenplan Deines Grundstücks zur Verfügung stellen.